

# Lyric™

Wi-Fi® Vandlækage- og frost alarm

Hurtig start guide



## 1 Download Lyric-app'en \*

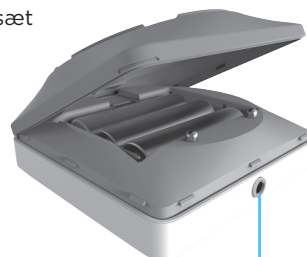
Søg efter Honeywell Lyric i App Store eller Google Play.



Start app'en efter download, registrer (om nødvendigt), gå til **Menu**, og gå derefter til **Add New Device** (Tilføj ny enhed).

## 2 Sæt batterier i

Alarmen anvender 3 stk. AAA batterier (medfølger). Åben batteridækslet på alarmen, og sæt batterierne i.



Når dækslet monteres igen, trykkes hårdt omkring kanterne for at sikre, at det sidder fast.

**Bemærk!** Tilslut ikke en strømadapter til kabelsensorstikket. Det vil kunne beskadige alarmen.

Sensor jackstik

\*Honeywell Home App



## 3 Opret forbindelse

### Opret forbindelse til alarmen, og giv den et navn

1 Under "Add New Device" (Tilføj ny enhed), vælges Lyric vandlækage- og frost alarm.

**Bemærk!** Sørg for, at Bluetooth er aktiveret på din mobile enhed.

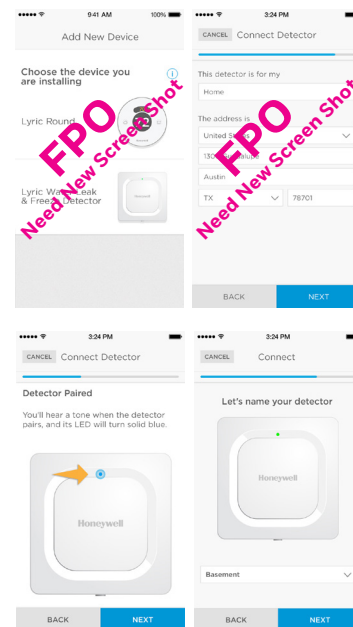
2 Angiv en placering for din alarm. Tryk på **NEXT** (NÆSTE).

3 Alarmen forbindes nu med app'en.

**Bemærk!** Hvis du har mere end én alarm, skal der oprettes forbindelse for hver enkelt individuelt.

4 Der lyder en alarm, og alarmens LED-lampe lyser konstant blåt for at angive, at den er blevet tilsluttet. Tryk på **NEXT** (NÆSTE).

5 Giv alarmen et navn, eller vælg et navn på listen. Tryk på **NEXT** (NÆSTE).



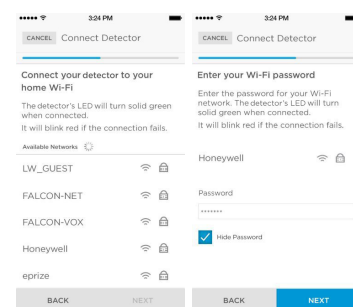
### Opret forbindelse til Wi-Fi

1 Vælg dit netværk på listen. Tryk på **NEXT** (NÆSTE).

2 Angiv om nødvendigt din Wi-Fi-adgangskode. Tryk på **NEXT** (NÆSTE).

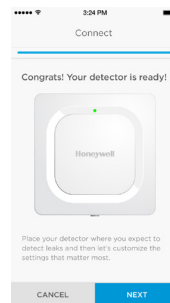
3 Når der er oprettet forbindelse til Wi-Fi, vil LED-lampen lyse konstant grønt i 5 minutter og derefter blive slukket for at spare på batteriet.

**Bemærk!** Hvis du fjerner og udskifter alarmens batterier, opretter den igen automatisk forbindelse til Wi-Fi-netværket.



## 4 Konfigurer

Fortsæt med at følge instruktionerne i app'en for at konfigurere din alarm. Angiv høje og lave niveauer for fugtigheds- og temperaturadvarsler, og identificer de personer, som du vil give besked i tilfælde af en alarm. Disse indstillinger kan på ethvert tidspunkt opdateres via app'en.



### Har du brug for hjælp?

• **Web:** [getconnected.honeywell.com](http://getconnected.honeywell.com)

## 5 Placering

Placer bunden af din alarm direkte på gulvet eller på en overflade.

Til vægmontering anvendes det medfølgende monteringsæt (skruer og rawlplug), og alarmen hænges op i bunddækslets monteringshul.

Hvis du forventer oversvømmelse i det område, hvor du monterer lækagealarmen, så alarmen oversvømmes, bør du overveje at hænge den på væggen (vha. medfølgende skruer og rawlplug) og bruge den medfølgende 1,2 m kabelsensor til vandregistrering. Hvis du skal dække et endnu større område, kan du købe ekstra kabelsensorer.

### Valgfri kabelsensor

Når du skal montere den valgfri kabelsensor, fjernes sensor jackstikket, og kabelsensoren indsættes. Indsæt sensor jackstikket i enden af kabelsensoren.

Der kan monteres ekstra kabelsensor (sælges separat) for at forlænge kablet og øge vandregistreringsområdet.

Kablets fulde længde er en forlænget sensor. Du kan hænge alarmen på væggen eller placere både alarm og kabelsensor på gulvet.



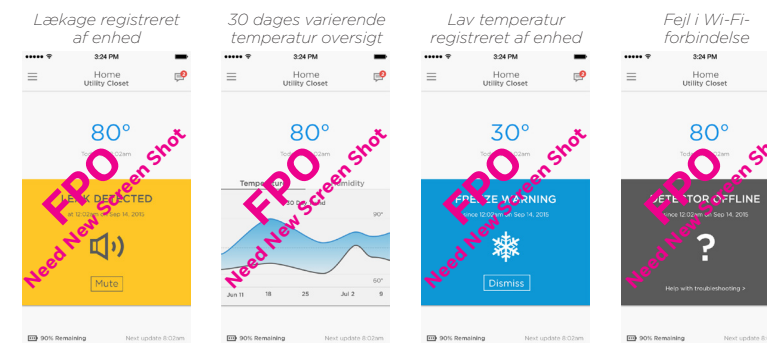
## Generel anvendelse



## Funktion

### Erfaring med Lyric-app

Herunder er et par eksempler på Lyric-app'ens skærmbilleder, som du får vist, når du anvender Lyric vandlækage- og frost alarmen.



### Nulstilling

Brug den ene ende af en clips, som trykkes ind i nulstillingshullet og holdes der i 5 sekunder for at nulstille Wi-Fi og alarmindstillinger og genstarte Bluetooth-parring. LED-lampen blinker blåt.

Tryk clipsen ind i nulstillingshullet, og hold den der i 15 sekunder for at gendanne fabriksindstillingerne. LED-lampen blinker blåt.

### Status-LED-lampe

Alarmen har en LED-lampe, der angiver enhedens status.

LED-lampe	Alarm tilstand
<b>Under installation</b>	
Blinker blåt	Starter op og opretter forbindelse til Bluetooth.
Konstant blå	Forbundet med Bluetooth.
Blinker grønt	Opretter forbindelse til Wi-Fi-netværk.
Konstant grønt	Er strømforsynet, forbundet til Wi-Fi og fungerer normalt.
	<b>Bemærk!</b> LED-lampen slukkes efter 5 minutter for at spare batteri.
Konstant rødt	Kunne ikke oprette forbindelse til Wi-Fi.
<b>Under drift</b>	
Blinker rødt	Lækage registreret.

## I tilfælde af en alarm

Når der registreres vand, kan der **gå op til 1 minut**, før alarmens sirene lyder, og der sendes en besked om lækage til brugeren.

Du kan slå alarmens lyd fra ved at trykke på knappen Mute (Slå lyd fra) i app'en eller fjerne batterierne eller kabelsensoren fra alarmen. Der kan gå op til 1 minut, før kommandoen om at slå lyd fra når alarmen.

Efter at en hændelse har udløst alarmen, skal både alarm og kabelsensor aftørres og sættes på plads igen. Sæt batterierne i igen, hvis de blev fjernet.

**Advarsel:** Alarmen kan kun holde til en moderat mængde vand, og hvis den oversvømmes helt, kan den blive defekt og ubrugelig. Hvis dette sker, skal alarmens funktioner testes, efter at vandet er fjernet og den er aftørret. Hvis enheden stadig ikke fungerer korrekt, skal den udskiftes.

## AutomatikCentret

Strandvejen 42 • Saksild • 8300 Odder  
86 62 63 64 • [www.automatikcentret.dk](http://www.automatikcentret.dk)  
[info@automatikcentret.dk](mailto:info@automatikcentret.dk)

Wi-Fi® er et registreret varemærke tilhørende Wi-Fi Alliance®

### Novar ED&S

The Arnold Centre,  
Paycocke Road,  
Basildon, Essex, SS14 3EA  
United Kingdom  
[getconnected.honeywell.com](http://getconnected.honeywell.com)

