



# D22

## Trykreduktionsventil med stempelbalanceret sæde

Til komprimeret luft

### ANVENDELSE

Trykreduktionsventiler af denne type beskytter installationer mod for højt tryk. De kan i overensstemmelse med deres specifikationer bruges til industrielle eller kommercielle anvendelser.

### GODKENDELSER

- Certificeret i henhold til direktivet om trykbærende udstyr 2014/68/EU, CE (kun DN40 og DN50)

### SÆRLIGE FUNKTIONER

- Afbalanceret indløbstryk – udløbstryk påvirkes ikke ved svingende indløbstryk
- Kort byggelængde
- Justerings skrue til indstilling af tryk
- Justerings fjederen er ikke i kontakt med mediet
- Indvendig gevindtilslutning
- Kompakt konstruktion
- Let vægt

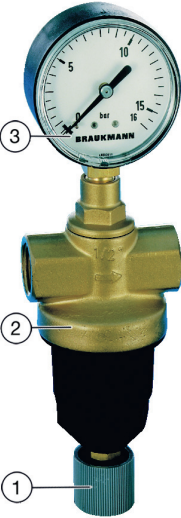


### TEKNISKE DATA

<b>Medier</b>	
Medie:	Luft*
<b>Tilslutninger/størrelser</b>	
Tilslutningsstørrelse:	1/4" - 2"
<b>Trykværdier</b>	
Maks. indgangstryk:	40 bar
Justerbart afgangstryk:	1,0 - 10 bar
Forudindstillet udløbstryk:	1 bar
Nominelt tryk:	PN40
Min. trykfald:	1,0 bar
<b>Driftstemperaturer</b>	
Maksimum driftstemperatur:	70 °C

\* Som led i en installation, der godkendes i henhold til PED-kravene, skal dette produkt også certificeres.

## KONSTRUKTION

Oversigt	Komponenter	Materialer
	<b>1</b> Fjederkappe med justeringsknap og indstillingsskala	Højkvalitets kunststof
	<b>2</b> Hus	Korrosionsbestandig metallegering
	<b>3</b> Uden manometer (se tilbehør)	Højkvalitets kunststof
<b>Ikke afbildede komponenter:</b>		
	Justeringsfjeder	Fjederstål
	Stempelstyring	Korrosionsbestandig metallegering
	Ventilstempel	Korrosionsbestandig metallegering
	Membran	NBR
	O-ringe og pakninger	NBR

## FUNKTIONSBESKRIVELSE

Fjederbelastede trykreduktionsventiler virker ved hjælp af et trykudligningsprincip. Kraften fra en membran arbejder imod kraften fra en justerbar fjeder. Hvis afgangstrykket og dermed membranens kraft falder, (ved vandforbrug), vil den øgede kraft i fjederen få ventilen til at åbne. Når der ikke er vandforbrug vil afgangstrykket igen stige, indtil kraften mellem membran og fjeder udlignes, hvorved ventilen atter lukker.

Tilgangstrykket påvirker hverken ventilens åbning eller lukning. Derfor har trykvariationer fra tilgangstrykket ingen indvirkning på afgangstrykket, på grund af det afbalancerede sæde princip.

## TRANSPORT OG OPBEVARING

Opbevar delene i deres originale emballage og pak dem først ud kort før brug.

Følgende parametre gælder ved transport og opbevaring:

Parameter	Værdi
Omgivelser:	rent, tørt og støvfrit
Min. omgivelsestemperatur:	5 ° C
Maks. omgivelsestemperatur:	55 ° C
Min. relativ luftfugtighed i omgivelserne:	25 % *
Maks. relativ luftfugtighed i omgivelserne	85 % *

\*ikke-kondenserende

## INSTALLATIONSVEJLEDNING

### Krav til opsætning

- Montér i vandret rør med fjederkappen vendt nedad
- Afspærringsventiler påkrævet
- Monteringsstedet skal beskyttes mod frost og være let tilgængeligt
  - Trykmåler kan aflæses let
  - Forenklet vedligeholdelse og rengøring
- Montér nedstrømsfilter eller sigte
  - Denne position sikrer trykreduktionsventilen optimal beskyttelse mod snavs
- Sørg for et lige afsnit af rørledningen på min. fem gange den nominelle ventilstørrelse efter trykreduktionsventilen
- Kræver regelmæssig vedligeholdelse

## Monteringseksempel

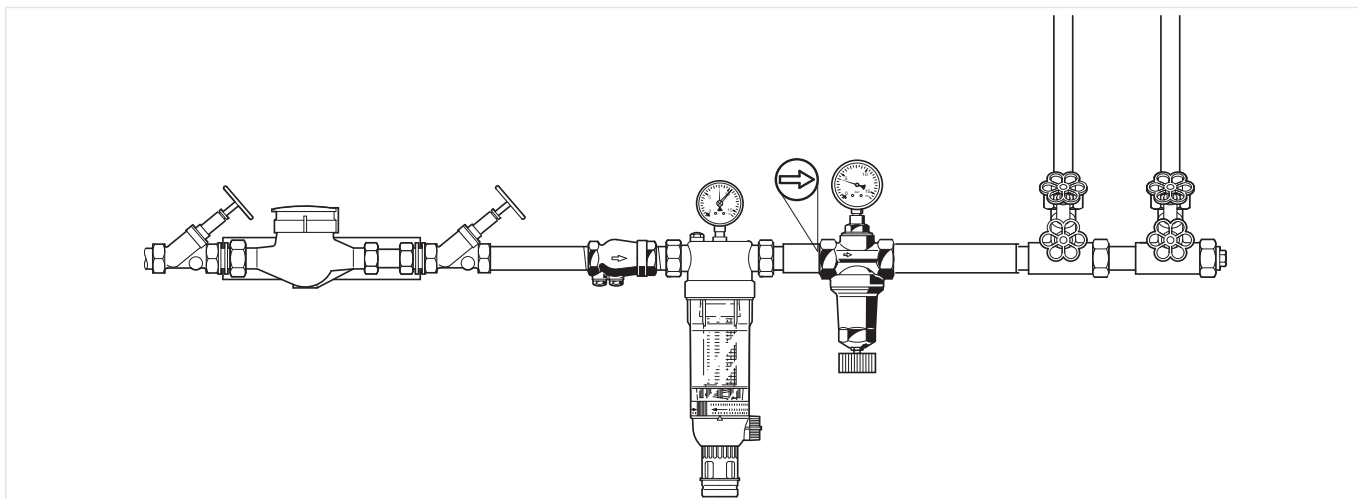


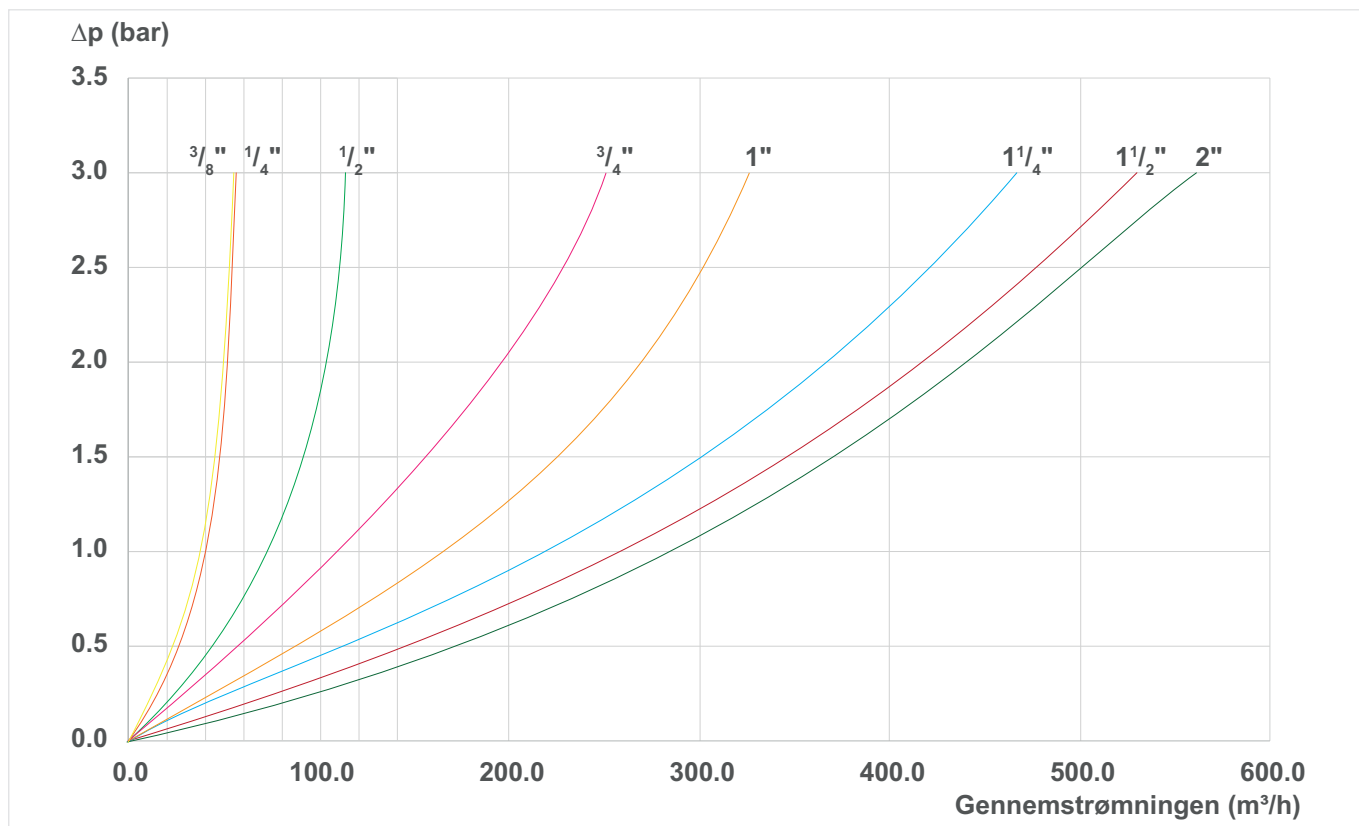
Fig. 1 Standard monteringsseksempel for trykreduktionsventil

- 1 Afspærringsventil
- 2 Kontraventil, kontrollerbar
- 3 Trykreduktionsventil

Tilslutningsstørrelse:								
DN	8	10	15	20	25	32	40	50
tomme	1/4"	3/8"	1/2"	3/4"	1"	1 1/4"	1 1/2"	2"
Afstand i mm (W*):	45	45	50	50	55	60	60	70

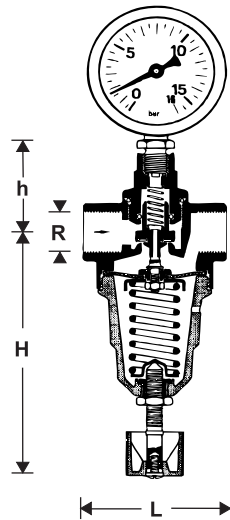
\* Nødvendige monteringsafstande mellem rørledningens midterlinje og omgivelserne afhængigt af tilslutningens størrelse.

## TEKNISKE EGENSKABER



## DIMENSIONER

### Oversigt



Parameter		Værdier							
Tilslutningsstørrelse:	R	1/4"	3/8"	1/2"	3/4"	1"	1 1/4"	1 1/2"	2"
Nominel størrelse diameter:	DN	8	10	15	20	25	32	40	50
Vægt:	kg	0,3	0,3	0,45	0,6	1,35	1,8	2,9	3,8
Dimensioner:	L	50	50	65	80	95	105	115	130
	H	90	90	105	105	150	160	200	210
	h	34	34	36	42	57	57	72	72
PED 2014/68/EU:		udfyldes ikke						√	√

Bemærk: Alle mål er i mm, medmindre andet er angivet.

## BESTILLINGSINFORMATION

Følgende tabeller indeholder alle de oplysninger, du har brug for til at bestille en vare efter eget valg. Ved bestilling bedes du altid angive type, bestillingsnummer eller artikelnummer.

### Valgmuligheder

Ventilen fås i følgende størrelser: 1/4", 3/8", 1/2", 3/4", 1", 1 1/4", 1 1/2" og 2".

- standard
- ikke tilgængelig

		D22-...A
Tilslutningsstørrelse:	Standardversion	•

Bemærk: ... = felt for dimension

Bemærk: Bestillingsnummer-eksempel for 1 1/4" og type A ventil: D22-11/4A

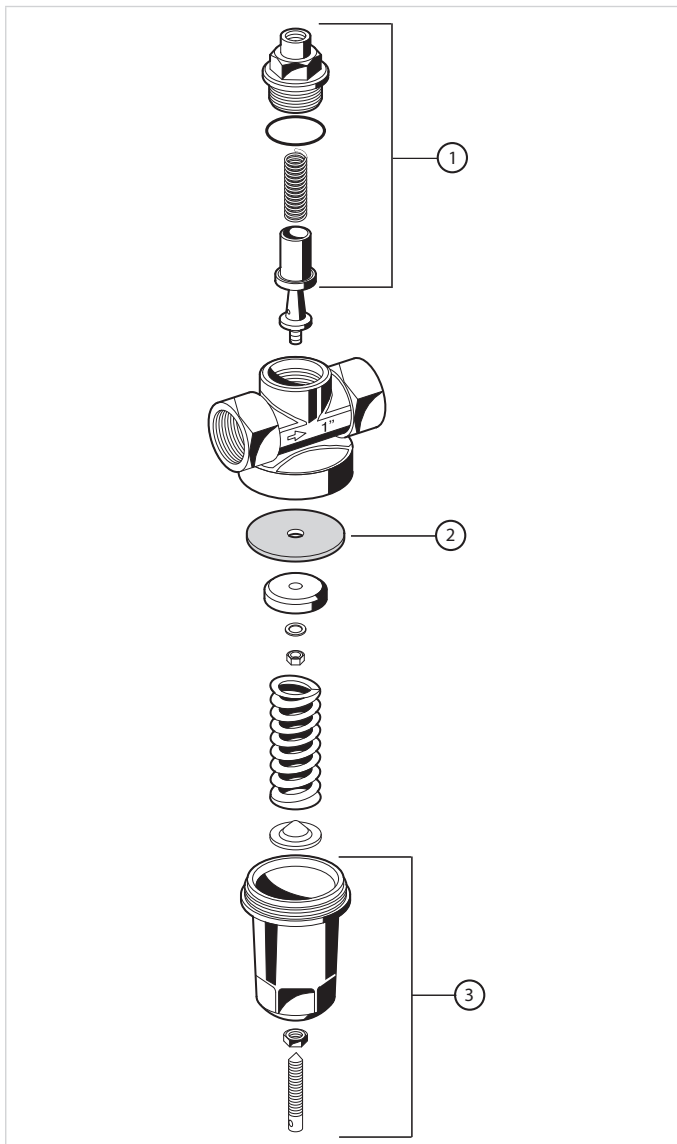
Bemærk: Specialudgaver på bestilling

### Reserve dele

	Betegnelse	Beskrivelse	Bestillingsnummer
	<b>M38K</b>	<b>Manometer</b>	
		Ventilhus diameter 50 mm, nederste gevindtilslutning G 1/4"	
		Bemærk: Angiv den øvre værdi for trykintervallet ved bestilling.	
		Trykområde: 0 - 4 bar	M38K-A4
		Trykområde: 0 - 10 bar	M38K-A10
		Trykområde: 0 - 16 bar	M38K-A16
		Trykområde: 0 - 25 bar	M38K-A25

**Tilbehør**

Trykregulator D22, fra 1968 og frem

**Oversigt**

Betegnelse	Beskrivelse	Bestillingsnummer
<b>1 Komplet ventilkegle til D22</b>		
	1/4" + 3/8"	0903223
	1/2"	0903224
	3/4"	0903225
	1"	0903226
	1 1/4"	0903227
	1 1/2"	0903228
	2"	0903229
<b>2 Membran</b>		
	1/4" + 3/8"	2202500
	1/2" + 3/4"	2202700
	1" + 1 1/4"	2203300
	1 1/2" + 2"	2204100
<b>3 Fjederkappe komplet</b>		
	1/4" + 3/8"	0900272
	1/2" + 3/4"	0900273
	1" + 1 1/4"	0900274
	1 1/2" + 2"	0900275

**For mere information**

[www.homecomfort.resideo.com/sites/danmark](http://www.homecomfort.resideo.com/sites/danmark)



Resideo Technologies, Inc.  
Baldershøj 13-15  
2635 Ishøj  
DENMARK

Fremstillet for og på vegne af Pittway Sàrl, La Pièce 4,  
1180 Rolle, Schweiz, af autoriseret repræsentant  
Ademco 1 GmbH

DAOH-1011GE23 R0919

Ret til ændringer forbeholdes

© 2019 Pittway Sàrl. Alle rettigheder forbeholdes.  
Dette dokument indeholder ejendomsretligt beskyttet information fra Pittway Sàrl og dets tilknyttede selskaber og er beskyttet af ophavsretten og andre internationale love. Gengivelse eller ukorrekt brug uden specifik skriftlig godkendelse fra Pittway Sàrl er strengt forbudt. Honeywell Home-varemærket anvendes under licens fra Honeywell International Inc.



Strandvejen 42 ♦ Saksild ♦ 8300 Odder  
86 62 63 64 ♦ [www.automatikcentret.dk](http://www.automatikcentret.dk)  
[info@automatikcentret.dk](mailto:info@automatikcentret.dk)

**Honeywell Home**